



Sistemas poliméricos Sarnafil de impermeabilização de coberturas planas para todas as condições climáticas.

Sarnafil

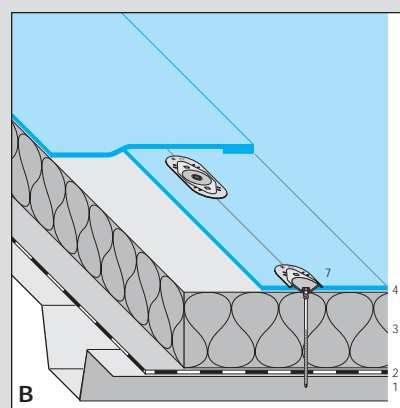
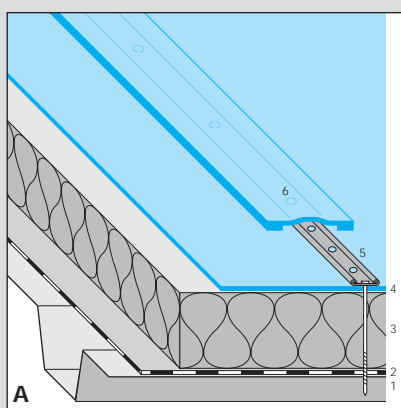


Sistemas com fixação mecânica

A impermeabilização de coberturas, quando exposta, deve ser executada com o recurso a fixações mecânicas dispostas num sistema de fixação linear com barra Sarnabar ou com fixações pontuais Sarnafast.

Sendo um sistema ligeiro de impermeabilização, torna-se numa solução que preenche todos os requisitos de um sistema moderno de impermeabilização de coberturas planas.

- A. Sistema de fixação linear Sarnabar
- B. Sistema de fixações pontuais Sarnafast.



1. Estrutura de suporte
2. Barreira Pára-vapor
3. Isolamento Térmico
4. Membrana Sarnafil
5. Barra Sarnabar
6. Banda
7. Plaqueta e parafuso de fixação

Sarnafil

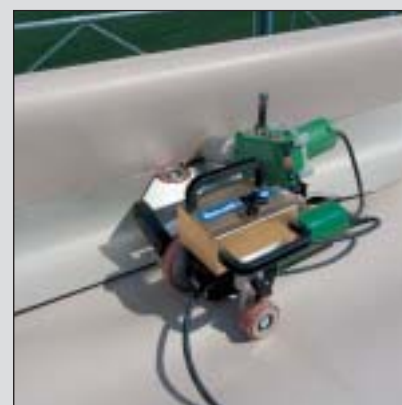
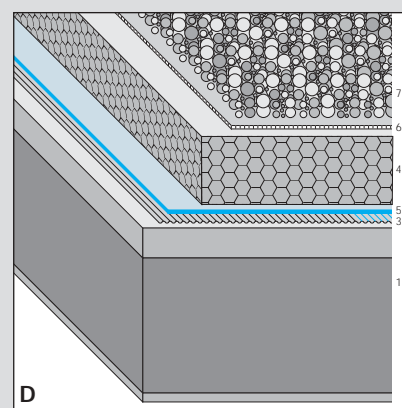
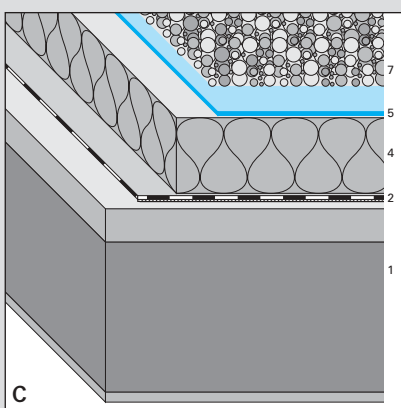


Sistemas com Protecção Mecânica (Balastrada)

Se a protecção mecânica da impermeabilização for com godo (calhau rolado) ou brita as membranas Sarnafil deixam-se dessolidarizadas.

C. Cobertura Tradicional

D. Cobertura "Invertida"

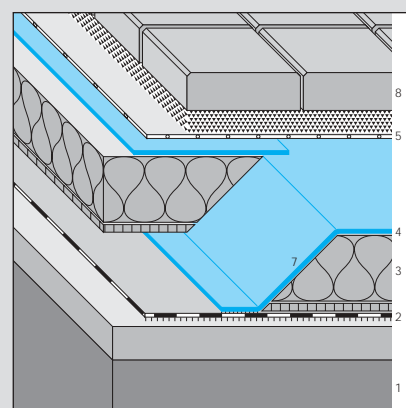
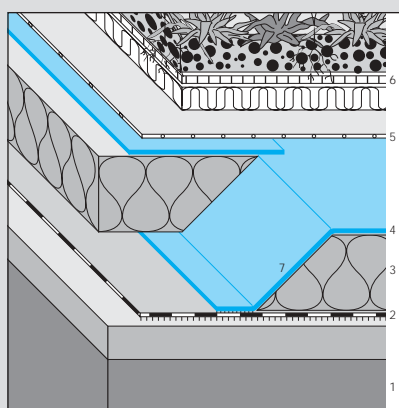


1. Estrutura de suporte
2. Barreira Pára-vapor
3. Feltro de dessolidarização
4. Isolamento Térmico
5. Membrana Sarnafil
6. Feltro de Protecção
7. Protecção Mecânica (Balastro)



Sistema com Protecção Mecânica (cobertura de uso geral)

As membranas Sarnafil deixam-se dessolidarizadas quando combinadas com coberturas de uso geral.



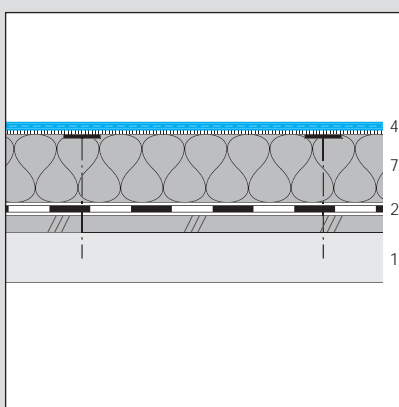
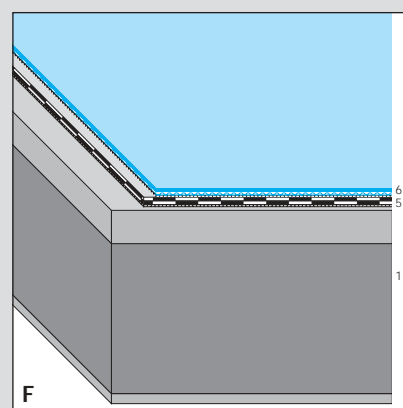
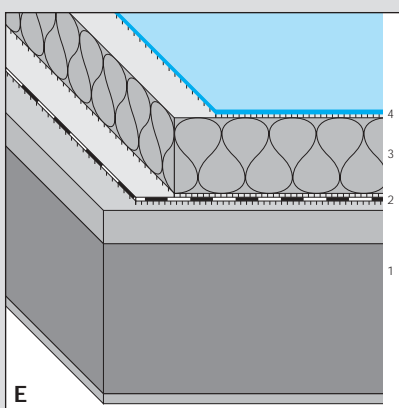
1. Estrutura de suporte
2. Barreira Pára-vapor dessolidarizada ou totalmente aderente
3. isolamento Térmico
4. Membrana Sarnafil
5. Feltro de Protecção
6. Jardim
7. Compartimentação (se necessário)
8. Protecção Mecânica com Lagetas, Betonilha.



Sistemas totalmente aderidos

As membranas Sarnafil podem-se colar totalmente nas coberturas planas, curvas, inclinadas ou qualquer outra configuração e são produzidas para dar resposta a todo o tipo de condicionalismos estéticos.

- E. Construção Nova de Cobertura
- F. Reabilitação de Cobertura



1. Estrutura de suporte
2. Barreira Pára-vapor aderente
3. Isolamento Térmico aderente
4. Membrana Sarnafil aderente
5. Impermeabilização betuminosa antiga
6. Membrana Sarnafil com face inferior revestida a Geotêxtil aderente
7. Isolamento Térmico fixado mecanicamente.



Sarnafil



Faça da nossa experiência a sua vantagem

- Escritórios centrais
- Organismos locais de mercado
- ▲ Escritórios regionais
- ▲ Representantes
- Unidades de produção



Impermeabilização e Isolamento, Lda.
 Lote 7, Lugar de Tojeda
 4770-045 Avidos
 Telefone: 252 800 960
 Fax: 252 800 969
 losimi@losimi.pt
 www.losimi.pt



Reserva sobre informação quanto aos produtos e aplicações.

Todos os dados constantes na presente informação sobre os produtos baseiam-se no nosso conhecimento e experiência, porém, não dispensam os utilizadores de testar cuidadosamente a aplicação dos mesmos, nem de respeitar escrupulosamente os procedimentos e regras importantes de instalação, devido a grande quantidade de possíveis influências durante a aplicação e uso dos produtos.

Não se deve inferir da nossa informação da existência de garantias relativas à especificidade e particularidade dos produtos para outros fins que não aqueles para que se destinam e que constam em documentação própria para cada produto.

O destinatário final ou o responsável pelo tratamento de produtos e aplicação está obrigado a respeitar, sob sua própria responsabilidade, os direitos, leis e disposições em vigência.

Não obstante, devem respeitar-se ainda os nossos critérios e condições gerais de venda e garantia.

Sarnafil International AG

Industriestrasse
 CH-6060 Sarnen, Switzerland
 Teléfono +41 41 666 99 66
 Fax +41 41 660 23 32
 E-mail ba-roofing.sfin@sarna.com
 Internet www.sarnafil.com